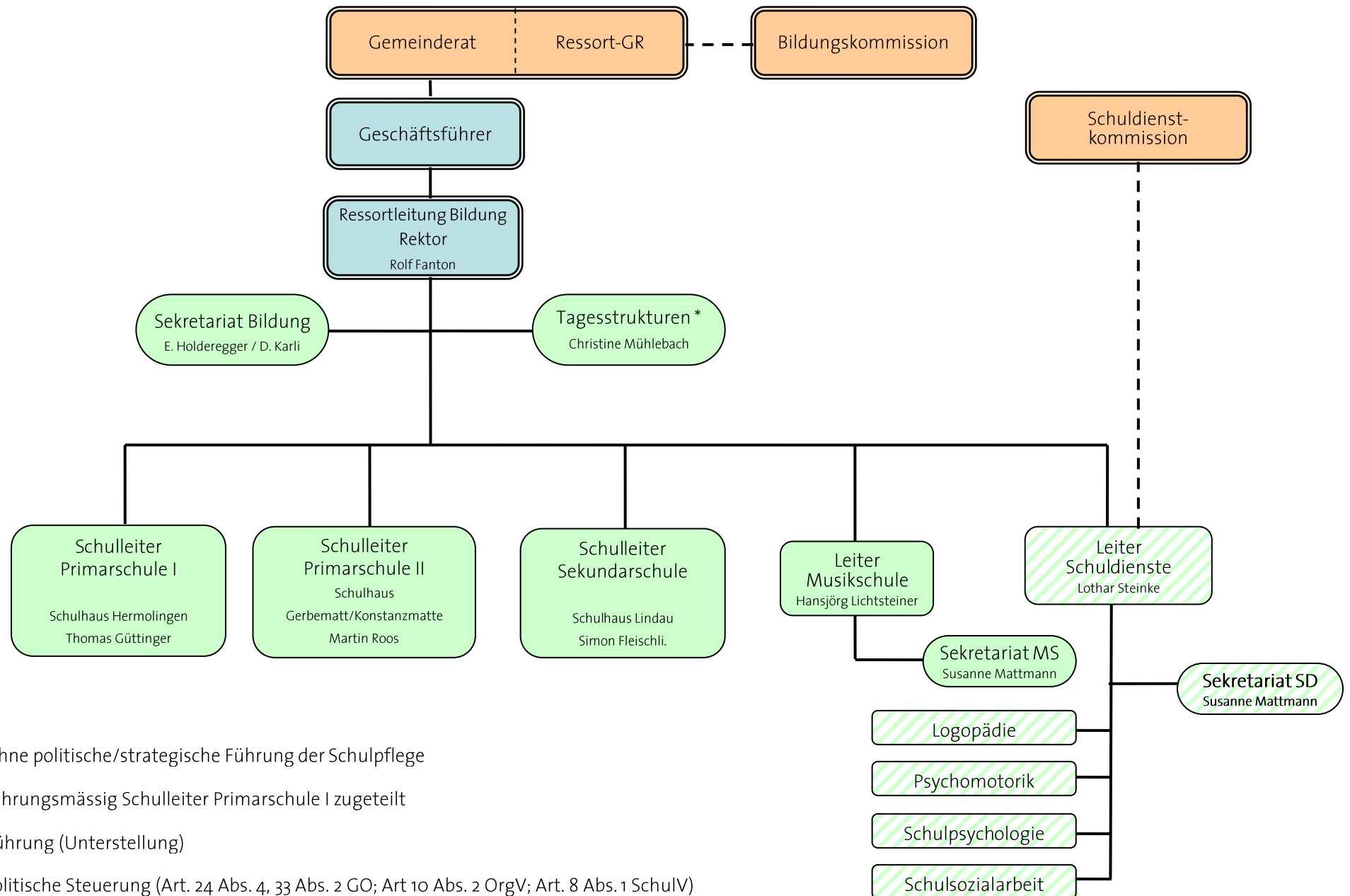


Organigramm Schule Rothenburg (gültig ab 1.8.2018)



 ohne politische/strategische Führung der Schulpflege

* führungsmässig Schulleiter Primarschule I zugeteilt

— Führung (Unterstellung)

- - Politische Steuerung (Art. 24 Abs. 4, 33 Abs. 2 GO; Art 10 Abs. 2 OrgV; Art. 8 Abs. 1 SchulV)